

Snabbaste vägen till Stadsnätet.

I skåpet sitter en kopplingspanel. Numren på uttagen matchar vägguttagen i din lägenhet. Längst ner i skåpet sitter Stadsnätsboxen som har 8 uttag. Det första uttaget är märkt UPLINK, de tre följande (1-3) är avsedda för telefoni och tv och de följande fyra (4-7) är avsedda för data (internettrafik). Vi har satt dit fyra stycken kablar i uttag 1, 2 och 7, samt i UPLINK.

INKOPPLING AV INTERNET

1. Bestäm i vilket rum du vill ha din dator
2. Sök efter närmaste vägguttag i rummet
3. Vägguttaget är märkt med ett nummer, sök upp motsvarande nummer i kopplingspanelen
4. Koppla kabeln från Stadsnätsboxens uttag nr 7 till kopplingspanelens uttag med motsvarande nummer som vägguttaget
5. Från vägguttaget i det valda rummet, kopplar du sedan en nätverkskabel till din dator

INKOPPLING AV TRÅDLÖST INTERNET

1. Bestäm i vilket rum du vill ha routern
2. Sök efter närmaste vägguttag i rummet
3. Vägguttaget är märkt med ett nummer, sök upp motsvarande nummer i kopplingspanelen
4. Koppla kabeln från Stadsnätsboxens uttag nr 7 till kopplingspanelens uttag med motsvarande nummer som vägguttaget
5. Från vägguttaget i det valda rummet, kopplar du sedan en nätverkskabel till din router

INKOPPLING AV TV

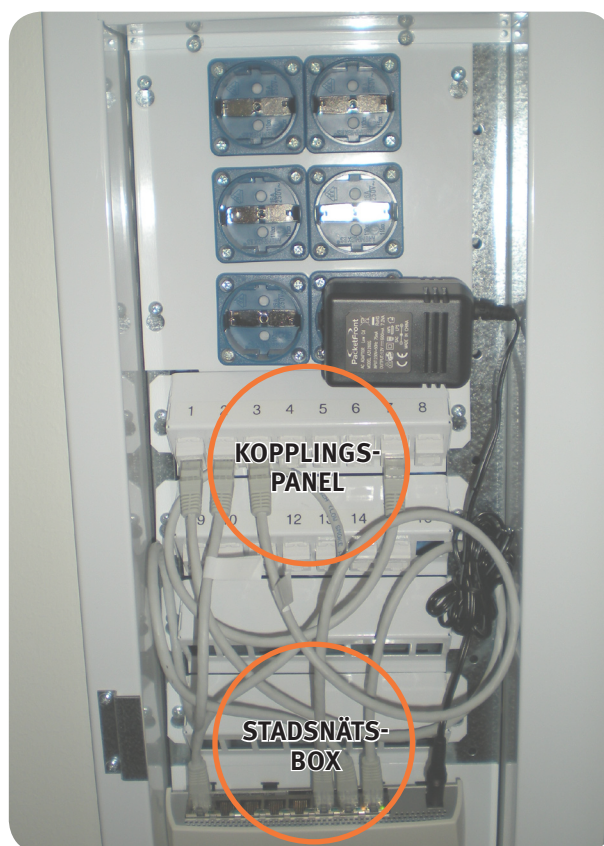
1. Bestäm i vilket rum du vill ha din tv
2. Sök efter närmaste vägguttag i rummet
3. Vägguttaget är märkt med ett nummer, sök upp motsvarande nummer i kopplingspanelen
4. Koppla kabeln märkt **TV** från Stadsnätsboxen till kopplingspanelens uttag med motsvarande nummer som vägguttaget
5. Från vägguttaget i det valda rummet, kopplar du sedan en nätverkskabel till tv-boxen
6. Från tv-boxen kopplar du scart-kabeln till tv:n

INKOPPLING AV TELEFON

1. Bestäm i vilket rum du vill ha din telefon
2. Sök efter närmaste vägguttag i rummet
3. Vägguttaget är märkt med ett nummer, sök upp motsvarande nummer i kopplingspanelen
4. Koppla kabeln märkt **TELE** från Stadsnätsboxen till kopplingspanelens uttag med motsvarande nummer som vägguttaget
5. Från vägguttaget i det valda rummet, kopplar du sedan en nätverkskabel till telefoni-boxen
6. Från telefoni-boxen kopplar du telefoni-kabeln till telefonen/basstationen

INFORMATION

- Vägguttag - alltid RJ45-uttag
- Nätverkskabel - alltid Cat5E eller högre
- Scart-kabel - följer med tv-boxen
- Telefoni-kabel - följer med telefoni-boxen



KONTAKTA OSS VID FRÅGOR

Tel: 08-706 92 50
www.sundbybergsstadsnat.se

ADRESS

Box 7510
174 07 Sundbyberg
Hallonbergsplan 7



**Sundbybergs
Stadsnät**